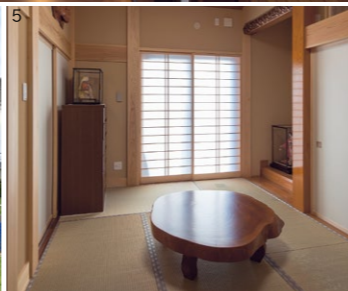
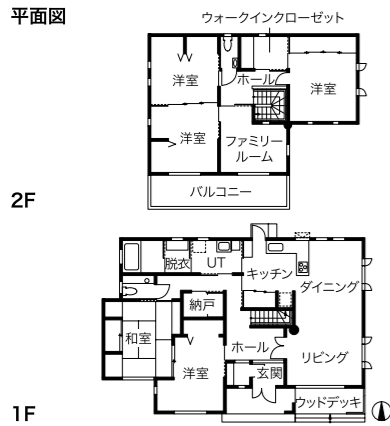


建築データ

設計 ■ 山家工務店一級建築士事務所  
 施工 ■ (株)山家工務店  
 構造規模 ■ 木造・2階建て  
 延床面積 / 175.97㎡(約53坪)  
 主な外部仕上げ ■ 屋根 / 洋瓦葺、外壁 / 1階: 乾式タイル張・2階: 窯業系サイディング、建具 / 玄関ドア: YKK AP 断熱ドア ヴェナート(D2仕様)、窓: YKK AP 樹脂サッシ APW330  
 主な内部仕上げ ■ 床 / 1階: 無垢三層フローア・2階: パナソニック リア口、壁 / クロス張 一部エコカラット、天井 / クロス張 一部無垢羽目板  
 断熱仕様 ■ <充填断熱>基礎 / スタイロエースII50mm(内側) + スカート断熱、壁 / 高性能グラスウール16kg120mm、天井 / グラスウールブローイング300mm、屋根 / 高性能グラスウール16kg200mm  
 暖房方式 ■ ヒートポンプ式温水床暖房  
 概算工事費 ■ 3,000万円(税込)

平面図



1. アーチと勾配天井の吹き抜けが広いリビングに変化を演出している
2. リビングの太い丸柱は樹齢100年のスギ。大黒柱のよう
3. 丸窓がアクセントになっている2階ファミリールーム
4. 収納たっぷりのキッチンとオープンにつながるダイニングは広々
5. 1階の和室。色合いのいいケヤキの床柱、床框がきれい
6. 和と洋の雰囲気融合した落ち着いた外観  
(撮影 / 鈴木 信敬)



私たちの取り組み



工場でプレカットされた材料でつくる家が多くなっていますが、いい家をつくるにはいい職人の技が必要です。弊社には、木材の加工について、墨付けから手刻み、金輪継手など本物の大工の技があります。こうした家づくりを好むお客さまと共に、伝統の技を将来に伝えたいと努力しています。



(株)山家工務店  
 取締役社長  
 山家 英富

問い合わせ先  
 (株)山家工務店  
 柴田郡大河原町字緑町2-3  
 TEL.0224-52-5409  
 E-mail:yanbe@star.ocn.ne.jp

目のきれいなケヤキを使うなど、木のよさが味わえる家となっています。

これは弊社が木材の多くを地元の森林組合から丸太で仕入れ、乾燥、加工も行なう体制があるからできることです。スギをメインに、モミ、ヒノキ、ケヤキ、カヤ、クリなどさまざまな樹種を使っています。さらに、職人が木のくせを見極めて適所に使い分けます。家の構造は、オーバースペックといえるほどの大きい梁と太い柱を使用し、筋交いもバランスよく配置しています。

お客さまが望む暮らしを実現するため、手間ひまをかけていい家をつくりたいと、凡事徹底を合言葉に日々仕事に励んでいます。

写真の事例では、リビングの大きな丸柱が特徴です。吹き抜けの天井まで達する丸柱は、樹齢約100年のスギ。樹皮をむいて木目を生かしながら絞り模様をつけたもので、和風ながらエンタシスの柱のイメージも込めました。玄関の上がり框や和室の床の間に木

- 社寺建築の技術を住宅に生かす
- 地元の木材を適材適所で使う
- 心とからだに優しい木の家