

1,600万円～2,500万円の家

case.07

二世帯

- 二世帯が仲良く気兼ねせず暮らせる家
- バルコニーは子世帯のサブリビング
- 地元産木材で専属の職人が手作り



- 1.片流れ屋根に木目調のサイディングを採用、落ち着いた雰囲気2階建ての外観
- 2.2階のリビング・ダイニング・キッチンに設けた4枚の窓は中央が大きく開き、外との一体感を演出。キッチンは窓から緑が望める
- 3.広々としたバルコニーはバーベキューやパーティーなどを楽しむアウトドアリビングとして活用。将来は子どもの遊び場にも
- 4.妻が希望した1階の対面キッチンは2人が一緒に立てる余裕の広さ。いつでも温かいお湯が使えるエコフィール、食器洗い乾燥機など先進の機能、豊富な収納スペースを装備
- 5.広々とした子世帯の主寝室。整理がしやすく大容量のクローゼットを備えてすっきり
- 6.明るい陽射しがあふれる1階のリビング・ダイニングは二世帯をつなぐメインステージ
- 7.玄関は家族共有だがホールに階段を設けて各世帯のプライバシーに配慮。玄関脇には採光と愛猫の出入りを考えた上げ下げ窓を採用



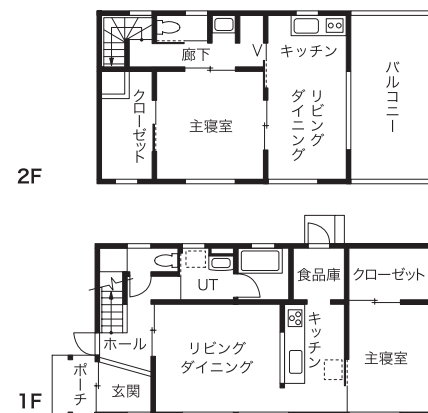
建築データ

- 構造規模 ■ 木造(軸組工法)・2階建て
 延床面積 ■ 104.33㎡(約31坪)
 主な外部仕上げ ■ 屋根/ガルバリウム鋼板、外壁/防火サイディング、建具/玄関ドア:断熱ドア、窓:アルミサッシ
 主な内部仕上げ ■ 床/フローリング、壁・天井/ビニールクロス
 断熱仕様 ■ <充填断熱>床下/ビーズ法ポリスチレンフォーム80mm、壁/グラスウール14kg85mm、天井/グラスウール14kg155mm
 暖房方式 ■ エアコン

大崎西部復興住宅団体

問い合わせ先
 設計・施工/長江建設(有)
 加美郡加美町菜切谷青木原17-2
 TEL.0229-63-4732

平面図



希望を叶える間取り、親身なアフターサービスなど、ベーシックな部分に真摯に取り組んできました。そんな真面目な姿勢が評価され、新しいお客様のほとんどが元施主からの紹介だというのも納得です。

長江建設の家は、宮城県産の木材を使い、熟練の職人が丁寧につくっています。次世代省エネルギー基準をクリアする断熱性能、ベタ基礎、高耐震性も標準仕様。施主の

プライバシーも集いも大事に 家族の希望を叶えた二世帯住宅

Hさんが長江建設に出合ったのは、約10年前。宮城県北部連続地震の後、耐震改修工事を行う際に紹介されました。同社では新築、耐震工事、外構、庭、リフォームなど、住まいのことは何でも請け負います。その後もリフォームを頼んだり、家の点検や修理、助言をしてもらったりと、付き合いが続きました。そして今回、新婚の長男夫婦と同居する二世帯住宅を建てることになり、迷わず相談することに。「社長さんの人柄も、職人さんの腕もいい。安心してまかせられる会社だから」と信頼を寄せています。同社が提案したのは、世代も生活スタイルも違う二世帯が、お互いの生活を尊重しつつ、仲良く交流できるプラン。1階は親世帯、2階は子世帯と上下階で生活ゾーンを分離。玄関と浴室は共通で、1階のLDKには対面式キッチンを採用し、二世帯が集う団らん場にしました。また、長男の「友達を呼んでバーベキューがしたい」という希望に添えて2階には広いバルコニーを設置。玄関から部屋を通らず2階に上がれるので、長男夫婦の友達は両親に気兼ねなく遊びに来ることができます。