

1,600万円～2,500万円の家

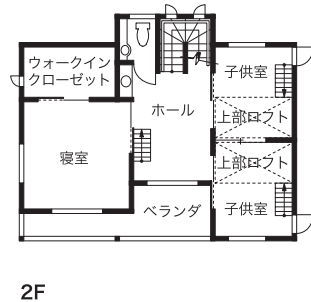
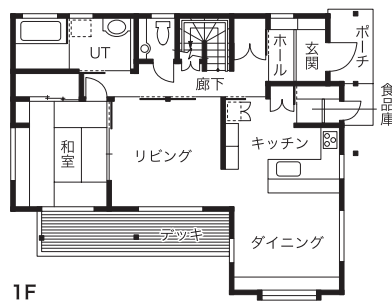
case.06

自然素材

- 家族の集いを大切にしたL字型のLDK
- ロフトの多用で空間を有効利用
- 地元産の無垢材をふんだんに使用



平面図



1F

2F



無垢材が包み込む心地よい住まい 家族の絆を深める間取りも秀逸

建築データ

- 構造規模 ■ 木造(軸組工法)・2階建て
- 延床面積 ■ 131.04㎡(約39坪)
- 主な外部仕上げ ■ 屋根/瓦、外壁/サイディング、建具/玄関ドア:断熱ドア、窓:アルミ樹脂複合サッシ
- 主な内部仕上げ ■ 床/カラマツ無垢フローリング、壁/カラマツ無垢腰板・珪藻土クロス、天井/珪藻土クロス・スギ羽目板
- 断熱仕様 ■ 充填断熱/床下/スタイロエース65mm、壁/高性能グラスウール16kg100mm、天井/グラスウール16kg155mm
- 暖房方式 ■ エアコン

「みやぎ版住宅」タウンプロジェクト

問い合わせ先

設計・施工/(有)武山住宅
<http://www.takeyamajutaku.co.jp>
 石巻市相野谷字飯野川町161-4
 TEL.0225-25-4277

1. 家族との会話が弾むL字型の対面キッチンを採用
2. 白木と塗り壁の美しさが際立つリビング。スギの梁がアクセントに
3. 独立した空間でありながらも、リビングとゆるやかにつながるダイニング・キッチン
4. 武山住宅の精緻な技術が随所に発揮された和室
5. 白を基調としたモダンな外観。屋根には洋瓦を使い、モダンなイメージを追求
6. 玄関とホールの間には防寒対策も兼ねた仕切り扉を導入
7. 2階子ども部屋にはロフトを配置。収納階段も同社の造作

自然素材を用いた在来工法による美しい家づくりをモットーとする武山住宅。木を隅々まで知り尽くした同社のスキルと美意識が息づいた「集いの家」は、まさに家族が集いたくなる空間になっています。

創業以来、師匠から弟子へと受け継いできた伝統の技を駆使し、もう一つの特徴は、地元産の無垢材がふんだんに取り入れられている点。床や天井はもちろん、造作の家具や建具など、木を使ったモダンな意匠が明るさと癒しを生み出しています。なかでも圧巻なのはリビングとダイニングにあしらった太甲梁。伐採後、2年間自然乾燥で熟成させたスギを、根元の部分を残したまま使用しており、室内にダイナミックな趣と上質感をもたらしています。

石巻市前谷地に建つ武山住宅の「集いの家」は、その名の通り、家族の集いをコンセプトとしたモデルハウスです。独立した個々の部屋を備えながらも、団らんの場となるリビングはゆとりある大空間になっています。ダイニングやキッチンとは一体感を持たせつつも、L字型のレイアウトで独立した空間に。プライベート感を高めました。リビング南面の大窓をはじめ、各所に設けられた窓からたっぷりと注ぎ込む陽射しも、憩いの時間を心地よく演出。さらに、玄関ホールを起点にリビングやキッチン、主寝室とあらゆるスペースへアクセスできる動線や、ロフトを多用して空間を有効活用している点など、日々の暮らしに直結する機能的な間取りも光ります。