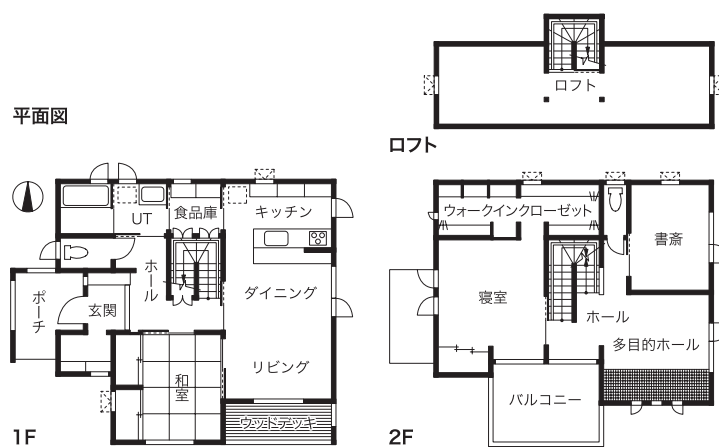


1,600万円～2,500万円の家

# case.01

## デザイン

- 外観から室内まで、トータルコーディネート
- 採光とデザイン性を考え、天井にグレーチングを設置
- ロフト、食品庫など豊富な収納力



### 建築データ

- 構造規模 ■ 木造(軸組在来工法)・2階建て
- 延床面積 ■ 127.31㎡(約38坪)
- 主な外部仕上げ ■ 屋根/アスファルトシングル、外壁/ガルバリウムサイディング  
一部レッドシダー張、建具/玄関ドア:断熱ドア、窓:樹脂サッシ
- 主な内部仕上げ ■ 床/ナラ無垢フローリング、壁・天井/クロス張  
断熱仕様 ■ (充填断熱)基礎(一部)/押出法ポリスチレンフォーム保温板  
3種50mm、床下/グラスウール充填24kg相当100mm、壁/グラスウール吹込24kg相当105mm、天井/ブローイング吹込250mm、屋根/ブローイング吹込210mm
- 暖房方式 ■ 高性能エアコン

### 「みやぎ版住宅」タウンプロジェクト

#### 問い合わせ先

設計・施工/ウツミ工務店(株)  
<http://www.utsumi-h.com/>  
 仙台市青葉区中山吉成1丁目9-6  
 TEL.0800-888-1593

- 1.グレーチングの吹き抜けは、光を採り入れ、印象的な見せ場をつくっている
- 2.「家具を置かない家」というKさんの要望で、空間に合わせてテレビボードやキッチン前壁の棚などの収納を造作した
- 3.書斎は見えて楽しい遊び心のあるクロスを採用。各室それぞれ違うクロスを選んだ
- 4.2階の多目的ホールの床の一部はリビングの吹き抜けを兼用するグレーチング。グリーンが明るさを印象づける。三連窓、ストライプのアクセントクロス、照明にもこだわった
- 5.ウツミ工務店の提案でつくって良かったもので、今後物が増えても安心
- 6.主寝室に設けたウォークインクローゼットは夫と妻でスペースを分けて、取り出しやすく
- 7.モダンなシルバーのガルバリウム鋼板の一部に張った木が温かみを添える外観。窓から灯りが漏れる夜の佇まいも美しい

しっかりと配慮された理想の住まいが完成して「とても暮らしやすい。こうしておけばよかった、という後悔が何ひとつない家になりました」と話すKさん。その笑顔こそが、ウツミ工務店が目指すものではないでしょうか。

デザインはもとより、性能や家事動線、収納力といった機能面もお客様が満足する家を建てるために、ウツミ工務店が心がけているのは「よく会い、よく聞き、よく話す」こと。難しい要望に対しても「NO」とは言わず、希望に近い方法を検討し提案しています。選択肢が多く難しいクロス選びに悩んでいたKさんも、「コーディネーターさんの確かな提案とリードのおかげでセンスよくまとまりました」と話します。

ウツミ工務店では、「長期優良住宅」や、「ゼロ・エネルギー住宅」にも対応するなど性能面にも力を入れています。Kさん宅も冬暖かく夏涼しい高気密・高断熱住宅で「光熱費が安くて驚いています」と省エネ性にも大満足しています。

お客様が満足する家を建てるために、ウツミ工務店が心がけているのは「よく会い、よく聞き、よく話す」こと。難しい要望に対しても「NO」とは言わず、希望に近い方法を検討し提案しています。選択肢が多く難しいクロス選びに悩んでいたKさんも、「コーディネーターさんの確かな提案とリードのおかげでセンスよくまとまりました」と話します。

## グレーチングやクロス選びなど 細やかな提案で100%満足へ

「モデルハウスのような家に住みたい」と希望したKさん。生活感を出さないよう14畳のロフトをはじめ食品庫など豊富な収納スペースを設けました。また収納家具を置く代わりに適材適所に棚を造作。室内の統一感を演出しています。そのすっきりと片付いた空間に、採光と見栄えを兼ねたグレーチングをウツミ工務店の提案で配し、アクセントクロスを張り分けるなど、遊び心をプラス。ナチュラルな無垢材をふんだんに使いながら、スタイリッシュなデザインが際立つ家が完成しました。