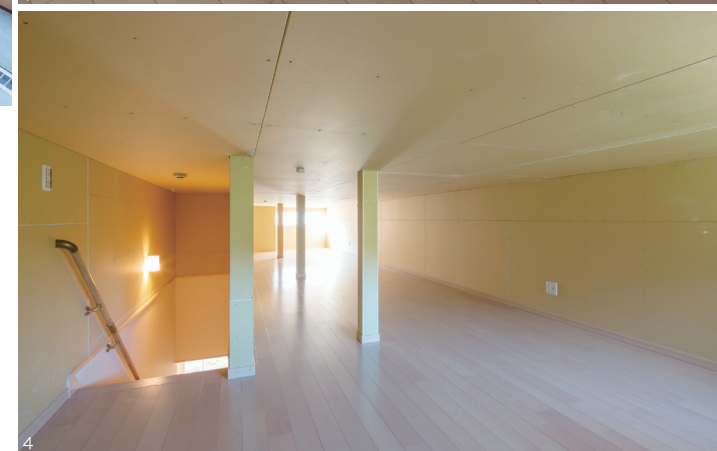


1,000万円～1,500万円台の家

case.02

居住性

- フラットで動きやすい平屋建ての家
- 家事動線・生活動線に配慮した設計
- 24畳のワイドな屋根裏収納



- 1.南面を広くとり、小屋裏収納を想定して片流れ屋根を組み合わせた外観
- 2.ダイニングと連動して使う10畳の和室は腰壁を採用するなど、洋室に合う大壁仕様に
- 3.キッチン正面の壁を一部コの字にすることで和室やダイニングの気配が感じられるようにした。ユーザーリティとは引き戸でつながり、洗濯と料理の同時進行がスムーズに
- 4.小屋裏収納は24畳と贅沢な広さで、日常的に使わないものはすべてここに収納できる
- 5.洋間に接する家族がくつろぐための和室は、日本古来の真壁仕様。雪見障子を設け襖の柄にもこだわるなど、和風情緒が漂う
- 6.外から直接出入りできる空間に、魚をさばいて料理するためのシンクとガス台を設けた。キッチンとの間には小窓を設置。調理しやすい構造に
- 7.玄関は左手のシューズクロークからも出入りが可能。玄関ホールを広くとり、家相も考慮して廊下やトイレが見えないよう工夫した

建築データ

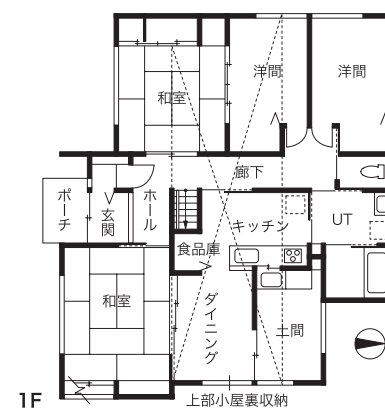
- 構造規模 ■ 木造(在来工法)・平屋建て
- 延床面積 ■ 116.89㎡(約35坪)
- 主な外部仕上げ ■ 屋根/カラー鉄板横葺、外壁/窯業系サイディング、建具/玄関ドア:既製ドア、窓:アルミ樹脂複合サッシ
- 主な内部仕上げ ■ 床/カラーフローリング、壁・天井/石膏ボード下地ビニールクロス張
- 断熱仕様 ■ <充填断熱>床下/押出法ポリスチレンフォーム3種40mm、壁・天井/高性能グラスウール24kg105mm
- 暖房方式 ■ エアコン

復興住宅仙台東グループ

問い合わせ先
 設計/(株)鎌田建築設計事務所
 多賀城市大代4丁目15-19
 TEL.022-365-7762

施工/小澤建設商事(有)
 宮城県松島町磯崎字待井1-15
 TEL.022-354-2403

平面図



目に見えない家づくり。約30年の豊富な設計経験をもつ鎌田さんは、話を聞きながらその場で図面を描いて提案してくれるので、家づくりが初めてでもわかりやすく安心です。

鎌田建築設計事務所の鎌田孝一さんは、通常から家相・地相をもとに設計をしています。実はOさんは家相に詳しく、こだわりがあり、今回はそんなOさんのために玄関やトイレの位置などを特に丁寧に設計しました。完成形が

ことを喜んでいきます。

同時に、玄関ホールから和室、ダイニング、キッチン、ユーティリティ、廊下を回遊できる動線に。キッチンの隣にユーティリティを設け、シンクの近くに食品庫を設けるなど家事動線にも配慮しています。キッチンに立つと和室の様子はわかりませんが、和室やダイニングからキッチンが丸見えにならないのもうれしい点。ダイニングから続く土間には趣味で獲った魚をさばくシンクを設けました。友人を交えて、新鮮な魚を味わうのは何よりの楽しみに。限られた敷地いっぱいに家を建て、屋根裏に24畳の小屋裏収納も設けることで、狭さをカバー。予算内で、いい家ができたことを喜んでいきます。

便利な家事動線、大収納を備え より広く動きやすい平屋が完成

熟年世代の夫婦二人が暮らすOさん宅は、コンパクトで動きやすく、お互いの距離が近い平屋建てにしました。来客が多いため、Oさんは人が集まれる広い共用空間を希望。玄関ホール脇の10畳の和室は洋の空間にも調和し、ダイニングと一体化して、家族団らんや客間など多目的に使える場になりました。