

建築データ

構造規模 ■ 木造・2階建て、延床面積/130.37㎡(約39坪)
 主な外部仕上げ ■ 屋根/スレート葺、外壁/防火サイディング、建具/玄関ドア:断熱ドア、窓:アルミ樹脂複合サッシ
 主な内部仕上げ ■ 床/スギ無垢材フローリング、壁・天井/クロス仕上 一部スギ無垢材
 断熱仕様 ■ (充填断熱)床下/スタイロフォーム90mm、壁/グラスウール14kg105mm、天井/グラスウール16kg200mm
 暖房方式 ■ エアコン

- グループ化のメリットを生かし、最新の技術とコストカットを実現
- 北東北仕様の耐震・耐久性と断熱・気密性
- 孫の代まで住まえる可変性のある間取りと飽きのこないデザイン

08



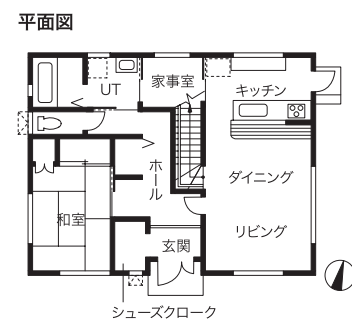
- 1.周囲の景観との調和を考え、落ち着いた色合いでオーソドックスに仕上げられた外観
- 2.スギ無垢材によるフローリングと腰板が心和む雰囲気を醸す玄関ホール。収納力豊富なシューズクロークも設けられている
- 3.職人の繊細かつ確かな技術が息づく和室の飾り障子
- 4.キッチンと洗面脱衣室の間には家事室を設け、無駄のない動線を実現
- 5.長く住むことを考え、飽きのこないデザインを心がけた。リビングに和の雰囲気をもたらすスギの腰板もその一つ
- 6.明るい陽射しが降り注ぐリビング。サッシや窓ガラスは断熱効果が高い北東北仕様のものを採用し、冬の熱損失を抑えている
- 7.造作のカウンターや飾り棚、リビング階段の造作照明など、手の込んだ意匠が随所に
- 8.将来の可変性に対応した造りの2階。ホールには階段のデッドスペースを有効利用したオープンラックを設置

東北家守りネットワーク

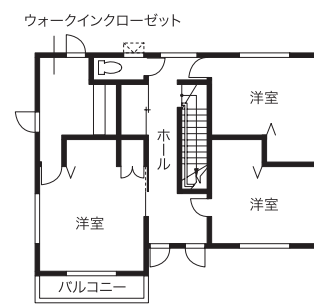
「東北家守りネットワーク」は、住まいづくりに携わる東北の企業が連携を組み、東北地方の住まい方に適した地域型住宅の提案を行っているグループ。グループ化により資材の共同仕入れや相互補完の充実を図り、コストダウンを実現するとともに、定期的な定例会、新たな工法や建材の施工現場の見学会などを実施し、技術力の向上、知識の共有に努めています。

こうしたバックアップ体制のもと、事務局を構える花坂ハウス工業では、パズルのようにパーツを組み合わせて造る規格住宅「PZL house(パズルハウス)」を提案。耐震性や断熱性・気密性に優れた長期優良住宅でありながら、規格化によりコストを抑えることで、1000万円からの家づくりを実現しています。

この住宅は「PZL house」を基本に、同社が得意とする注文住宅のノウハウを取り入れた一軒。造作カウンターやリビング階段を備えたLDK、無垢材と塗り壁で仕上げた和室、水まわりの家事動線に配慮した家事室など、住まい手のライフスタイルに合わせたこだわりが満載です。なかでも特筆すべきは、可変可能な2階フロア。将来の家族構成の変化に応じて間仕切り壁を撤去できるフレキシブルな造りは、住まいの長期的な有効活用を望むご家族の意向にぴったりと沿ったものとなりました。



1F



2F

tohoku iemamori network

東北家守りネットワーク

問い合わせ先事務局
 (株)花坂ハウス工業
<http://hanasaka-house.com/>
 東松島市小野中央5-5
 TEL. 0225-87-3775